

Majte reklamovaného predmetu:

St edo eská realitní, s.r.o.

Dátum prijatia na servis: 08.07.2024

Dátum ukon enia servisu: 0

Výrobné íslo: 156815

MXA 1050

1050W/SDS-max

Záruka od: 26.03.2015

Záruka do: 26.03.2017

Opis poruchy od zákazníka:

Vyjadrenie autorizovaného servisného strediska

Stav náradia: Znečistené

Opotrebenie vzhľadom na vek náradia: Primerané

Zistenie: Technickou prehliadkou bolo zistené bežné opotrebovanie úderníka(obr.2),piestu(obr.3),ojnice(obr.4)tesnenie pistu(obr.5),valčekou(obr.6),uhlíkových kief(obr.7),sietovej šnúry(obr.8)

Príčina: Bežné opotrebenie tesnení a piestov.

Vyjadrenie: Sekacie kladivá využívajú pre vytvorenie príklepu systém stláčania vzduchu medzi piestom a úderníkom. Bežné opotrebenie pneumatických dielov (piest, úderník, tesnenie piestu, ojnice) sekacieho náradia sa prejaví ako nepravidelný príklep alebo úplná strata energie príklepu. K vypadnutiu upínacieho valčeka mohlo dôjsť z nasledovných príčin :

- poškodenej stopky používaného nástroja
 - ponechania nástroja po práci v kladive, pričom stuhlo mazivo a následkom tohto stuhnutia sa nedal nástroj vybrať
 - vzpriechil sa sekáč v podkladovom materiáli pri práci a obsluha sa snažila násilne uvoľniť kladivo
- Pri nutnosti rozobratia mechanizmu upínania je nutné jednotlivé diely postupne vybrať tak, aby nedošlo k ich strate.

Doporučenie: Mazaním stopky nástrojov znížite opotrebenie stopky nástrojov a náradia. Nepoužívajte nadmerne opotrebované sekáče, znižujete účinnosť sekáča a zvyšujete namáhanie náradia.

1.



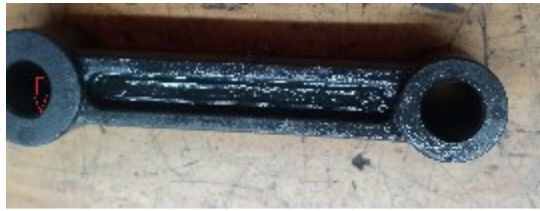
2.



3.



4.



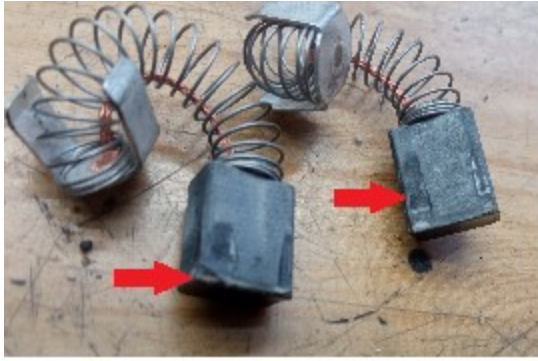
5.



6.



7.



8.

